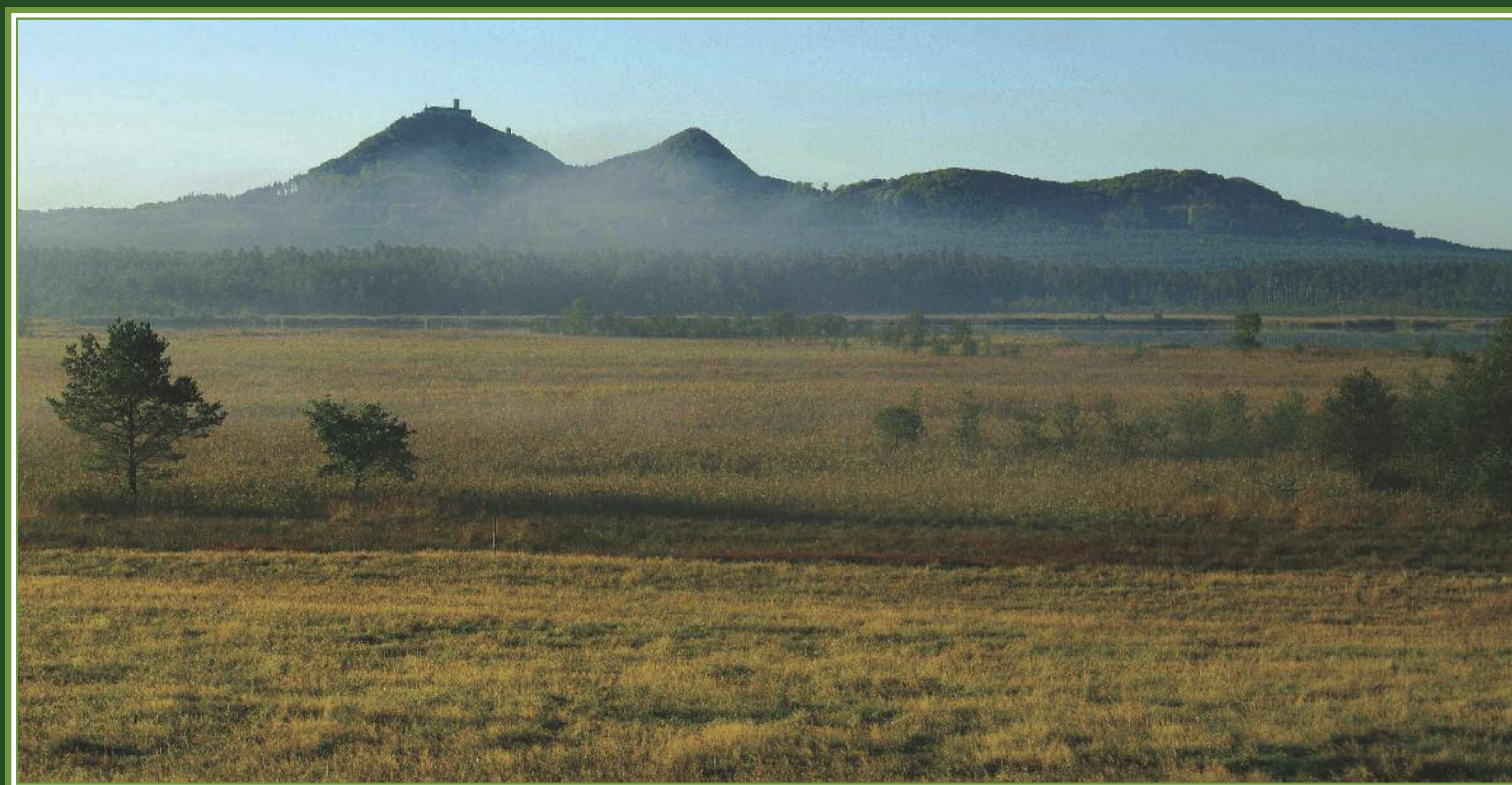




# Lesnický park Bezděz

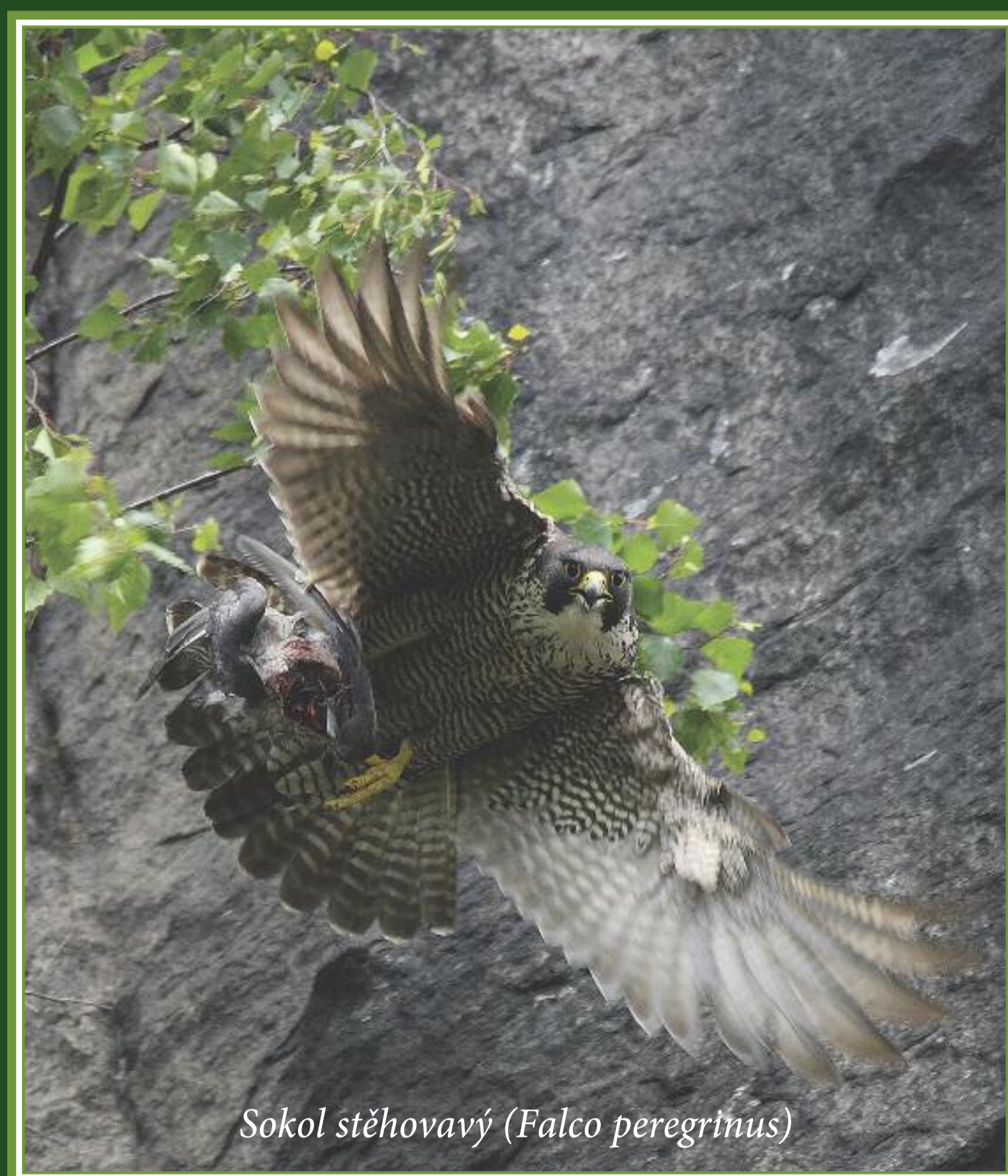
Území pro přírodu i pro lidi



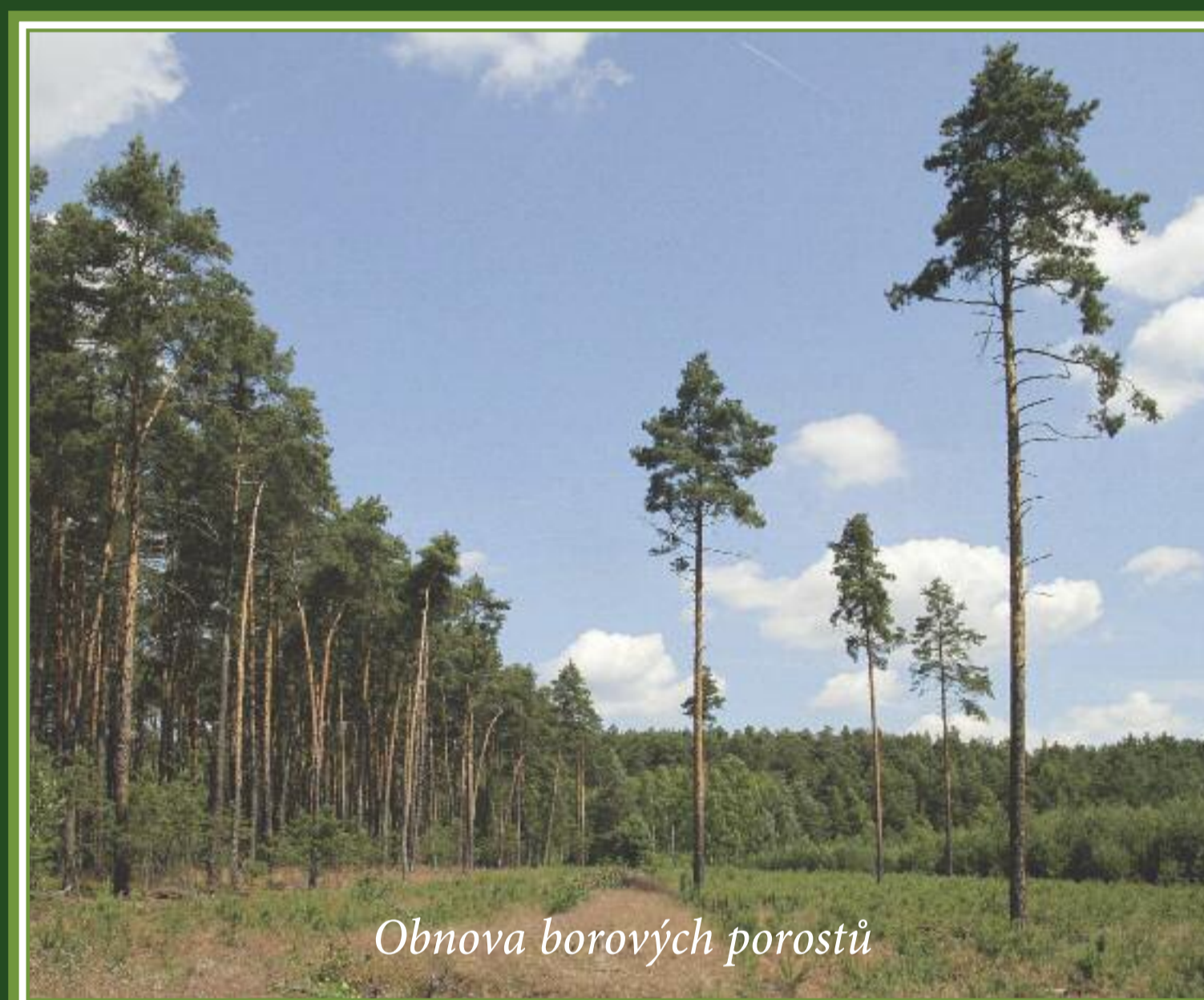
## Lesní cesta Kumerská

Kumerská lesní cesta kříží silnici ze Srní do Zákup a spojuje Českou Lípu a Hradčany (historický název Kummer). Po obou stranách můžeme sledovat různé postupy obnovy lesa. Podpora přirozené obnovy lesa je plně v souladu se zásadami trvale udržitelného hospodaření.

Borové výstavky jsou zdrojem osiva pro přirozenou obnovu. Na holině se při těžbě ponechává úměrný počet vitálních jedinců s rovnými kmeny a dostatečně vyvinutými korunami (20 až 30 na 1 ha). Podporou snadnějšího klíčení opadaných semen a růstu semenáčků je příprava půdy na holině, obvykle v pruzích. Provádí se vhodným zraňovačem (např. finské brány), nebo naoráním mělkých, přiměřeně širokých brázd.

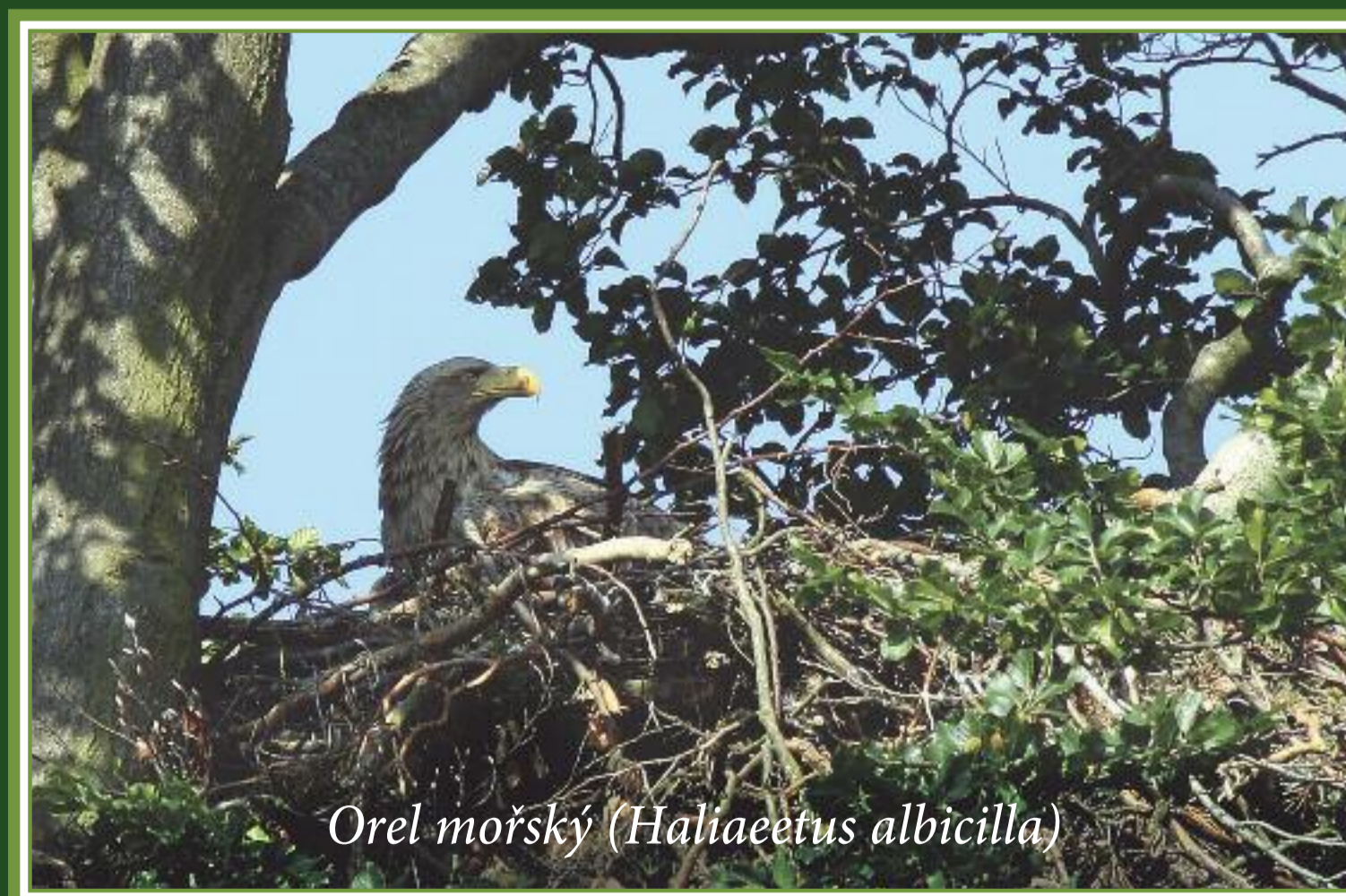


Sokol stěhovavý (*Falco peregrinus*)



Obnova borových porostů

Pestrá a rozmanitá krajina Lesnického parku Bezděz poskytuje útočiště pro mnoho vzácných druhů živočichů. Příkladem je orel mořský (*Haliaeetus albicilla*), který je hnízdně vázán na lesní prostředí, odkud zalétá lovit na okolní rybníky. Jeho hlavní kořistí jsou menší ryby, ale dokáže ulovit i kapra 5 kg těžkého. V zimě při nedostatku potravy orel nepohrdne ani mršinami. Všudpřítomné skály hostí ve svých výklencích sokola stěhovavého (*Falco peregrinus*). Jeho hlavní kořistí jsou ptáci do velikosti holuba.

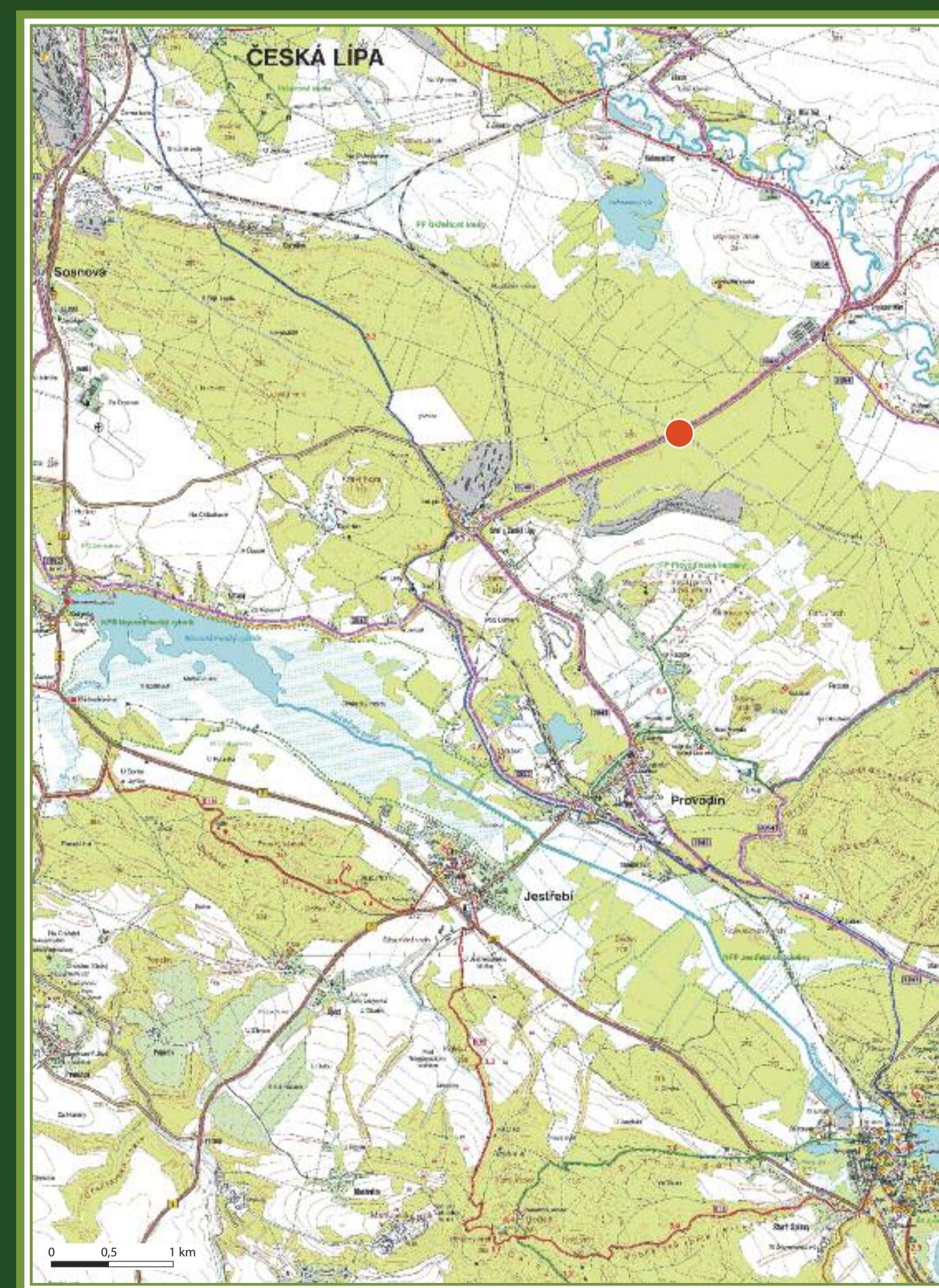


Orel mořský (*Haliaeetus albicilla*)

Lesnický park Bezděz byl založen 11. května 2011 u příležitosti vyhlášení Mezinárodního roku lesů. Je v pořadí třetím lesnickým parkem v České republice (13. 5. 2010 Lesnický park Křivoklátsko, 22. 4. 2011 Lesnický park Masarykův les Křtiny). Dominantním vlastníkem lesních porostů je stát zastoupený dvěma státními podniky, a to Vojenskými lesy a statky ČR, s. p., a Lesy České republiky, s. p., nezanedbatelný podíl představují lesy ve vlastnictví obcí Bělá pod Bezdězem, Bezděz, Doksy a Zákupy.

Mottem lesnických parků je: Území pro přírodu i pro lidi. Slouží jako objekty příkladného, trvale udržitelného hospodaření v lesích a krajině v rovině ekologické, ekonomické i sociální. Lesnické parky vyhlášené na území ČR budou postupně zapojovány do mezinárodní sítě tak zvaných modelových lesů a přispějí k posílení mezinárodní spolupráce a výměně informací o způsobech hospodaření v lesích.

Lesnický park Bezděz se rozkládá na ploše bezmála 18 tisíc hektarů. Polovinu lesů tvoří lesy hospodářské. Dále jsou zastoupeny lesy ochranné, které svou podstatou chrání křehkou rovnováhu stanoviště, a lesy zvláštního určení, které prioritně plní ostatní společensky důležité funkce – např. ochranu přírody, ochranu vodních zdrojů, zvýšenou rekreační či půdoochrannou funkci a další. Toto rozmanité prostředí je domovem mnoha dnes již vzácných a ohrožených druhů rostlin a živočichů.



Lesy České republiky, s. p., 2015, © text: Šárka Halamová,  
© mapa: ÚHUL, © foto: Miloslav Brůna, Libor Dostál, Petr Válek,  
© grafické zpracování, sazba: Petr Polda,  
tisk: Velkoplošný tisk – Josef Panožka.